

# 政府機關臉書打卡地標管理及粉絲專頁正名 操作說明

103 年 4 月

## 一、說明

社會網絡 Facebook(以下簡稱臉書)可上傳照片、文章，對他人的動態訊息按讚互動而廣受網友歡迎，逐漸成為現代人獲得訊息及分享的主要社群網站，並已融入民眾日常生活成為常用的社群網絡之一，也因為臉書廣受使用者青睞，很多活動廣宣都會利用臉書的高滲透率來推廣。

臉書及其打卡地標(Facebook Places)應用可由民眾自行新增修改，行政院國家資通安全會報技術服務中心於 103 年 3 月 1 日接獲政府機關反應，行政院所屬數個機關其臉書上之地標顯示圖片遭不明人士上傳反核圖像，政府機關應重視臉書打卡地標管理及粉絲專頁正名處理，避免造成民眾的混淆及誤解。

本說明係針對臉書地標管理及機關/個人粉絲專頁正名處理方式，進行逐步的操作說明。相關處理流程示意圖請參考圖 1。

- (一) 地標管理方式，包含：建立機關地標資訊、修正地標圖示及機關粉絲專頁合併地標。
- (二) 機關/個人粉絲專頁正名處理。

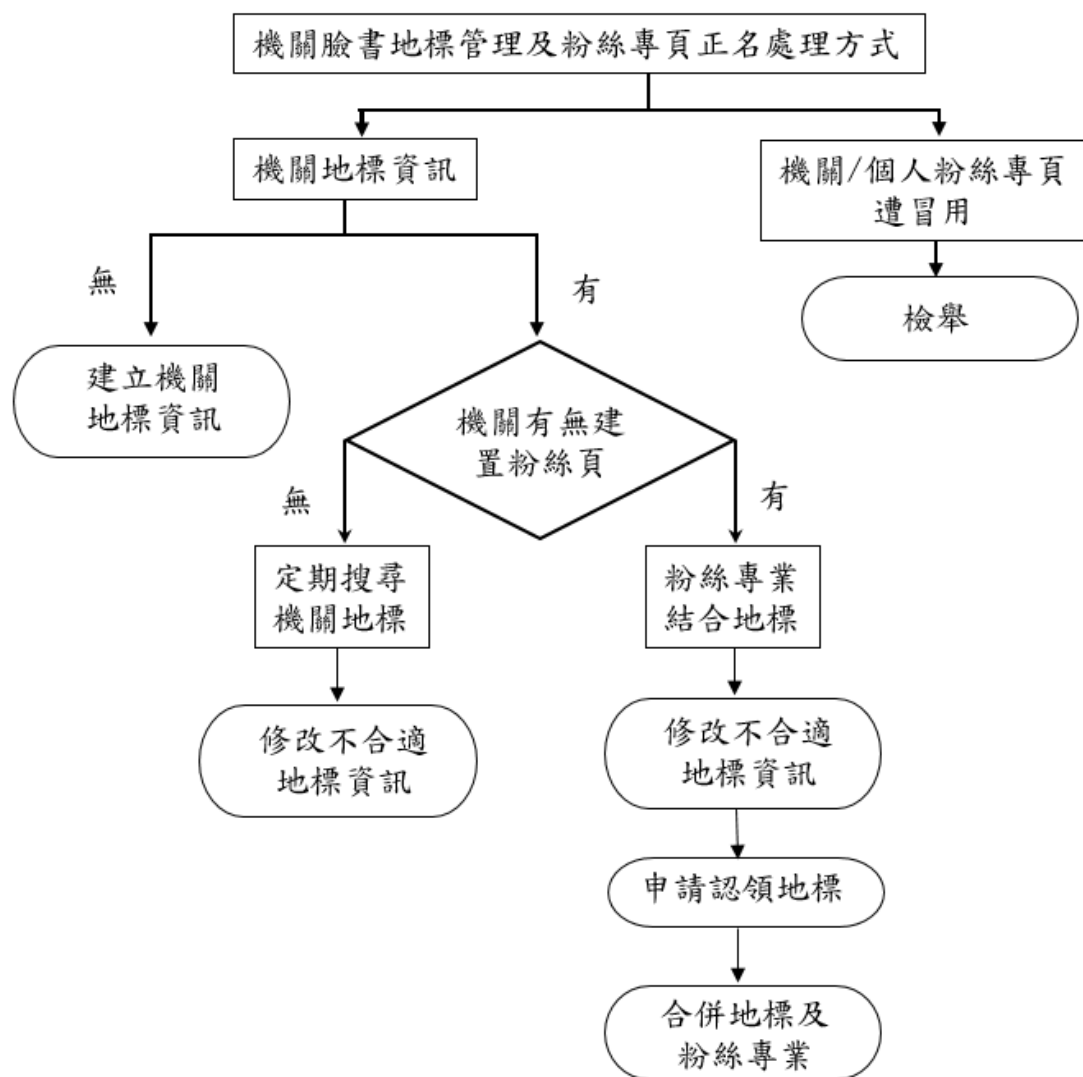


圖 1：政府機關臉書打卡地標管理及粉絲專頁正名處理流程

## 二、地標管理方式

透過智慧型行動載具，啟用定位服務功能，即可以使用臉書地標功能，建立新地點，標記在地圖上，並能即時分享所在位置，而任何新增的地標資訊是公開的，其他人可以在臉書查詢及使用此地標資訊。另外，政府機關的地標資訊許多是由臉書的使用者建置，政府機關宜留意臉書上機關地標名稱及圖示的正確性。

## (一) 建立機關地標資訊步驟

機關如尚未建立臉書地標資訊，可參考以下步驟建立機關地標資訊。

1. 使用行動載具建立新地點。確定行動載具已啟用定位服務功能。
2. 點按動態消息上方的📍打卡



3. 以機關全銜或簡稱設立地標，開始輸入您要新增的地點名稱，若沒有具有類似名稱的現有地點，請點按+新增「[新地點]」，以正確標註機關定位點



4. 拖曳地圖以調整地點並選擇一個類別



## (二) 修正地標圖示操作步驟

### 1. 定期搜尋機關散落各地的地標，檢視是否有出現不合適的地標資訊



### 2. 點選「編輯」，進入地標頁的內容編輯



3. 進入地標編輯頁，上傳建議相片，及修改大頭貼內容建議

網站

http://www.epa.gov.tw/

編輯

電郵地址

電郵地址

☐ 沒有電郵地址
 ☐ 尚未填上營業時間
 ☐ 全天候開業
 ☒ 只在選定時間開放營業

+ 新增營業時間

大頭貼

回報此地點已永久關閉

這些是對行政院環保署有益的大頭貼照嗎？



☒ 是
 ☒ 否
 ☐ 不確定



☒ 是
 ☐ 否
 ☐ 不確定

+ 建議相片

地點

### (三) 機關粉絲專頁合併地標操作步驟

## 1. 搜尋散落各地的地標

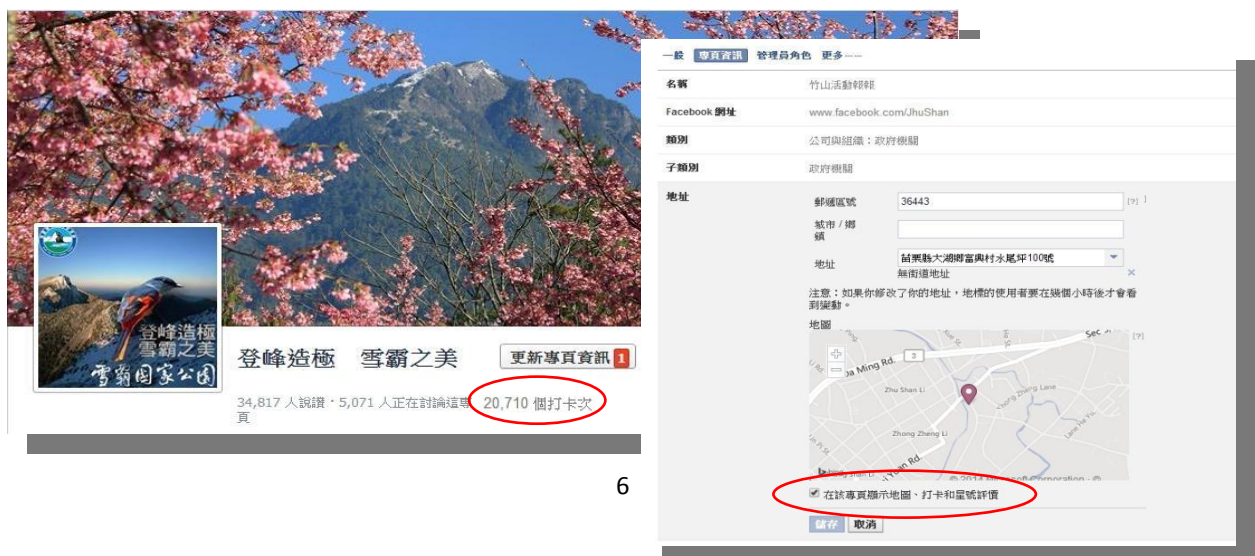


2. 申請認領地標，並附上 E-mail 或是有單位名稱、地址之官方文件（執照、帳單），以供臉書審核確認

3.



4. 地標合併成功後，要記得開啟打卡功能，這樣粉絲才能搜尋到打卡地標






### 三、機關/個人粉絲專頁正名處理方式

臉書的使用政策允許使用者可為她(他)喜愛的品牌、組織、人物等成立粉絲專頁，以與同好者互相交流，粉絲專頁可以相同的名稱設立，但不允許相同的短網址。

因此，看似相同的粉絲專頁，容易造成混淆，難以分辨正身，而出現山寨版粉絲專頁，正名處理方式是直接向臉書官方提出檢舉。


#### (一)檢舉機關粉絲專頁遭冒用操作步驟

前往遭冒用的粉絲專頁，點擊粉絲專頁封面相片下方的 ，選擇[檢舉粉絲專頁]->選擇您檢舉此粉絲專頁的原因。臉書會檢閱檢舉的資料，並移除任何違反臉書使用條款（即權利與義務宣告）的內容。若有正當理由，臉書官方會警告或停用相關人士帳號。



此圖展示了在 Facebook 上檢舉粉絲專頁的操作步驟。左側顯示了粉絲專頁的頂部區域，包括「讚」、「追蹤」、「發訊息」以及一個設定圖示。點擊設定圖示後，彈出了一個菜單，其中「檢舉粉絲專頁」選項被高亮顯示。右側顯示了檢舉原因的選擇界面，標題為「你檢舉此粉絲專頁的原因？」。列出了六個原因，其中「重複或分類錯誤」被選中。下方有一個輸入框，顯示了「中華民國海軍」，並有一個「重複的專頁」下拉選單。底部有一個提示框，詢問「你擁有這內容的智慧財產權？」，並有「繼續」和「取消」兩個按鈕。

#### (二)檢舉個人粉絲專頁遭冒用操作步驟

前往冒充者粉絲專頁動態時報，點擊  並選擇檢舉/封鎖，選擇「提交檢舉」，選擇「檢舉此人的帳號」，最後再按「確認」即可。

## 檢舉及（或）封鎖此人



- ☐ **取消追蹤** [ ]  
你將不會再看見有關 [ ] 的動態消息。
- ☐ **取消和 [ ] 的朋友關係？**  
[ ] 將無法在你的動態時報上留言
- ☐ **封鎖** [ ]  
封鎖此人表示在 Facebook 上你們將無法看到彼此，聯絡對方。
- ☐ **提交檢舉**  
讓我們知道出現在 Facebook 上的濫用
  - ☐ 檢舉由 [ ] 分享的内容
  - ☐ 檢舉 [ ] 的帳號

你擁有這内容的智慧財產權？

確認

取消