

# 臺北市南港區舊莊國小-校園防災地圖 (地震災害)

經度：東經121度6分19.42秒  
緯度：北緯25度0分39.98秒

112年學務處製

## 防救災資訊

災害通報單位

教育部校安中心

02-3343-7855

02-3343-7856

南港區災害應變中心

02-6616-0119

臺北市教育局

02-2720-8889

警消醫療單位

臺北市消防局

舊莊分隊

02-2783-1453

臺北市聯合醫院忠孝院區

02-2786-1288

臺北市警察局

南港分局

02-2783-9110

## 學校災害潛勢資訊

地震潛勢：中

淹水潛勢：中

坡地潛勢：高

人為潛勢：低

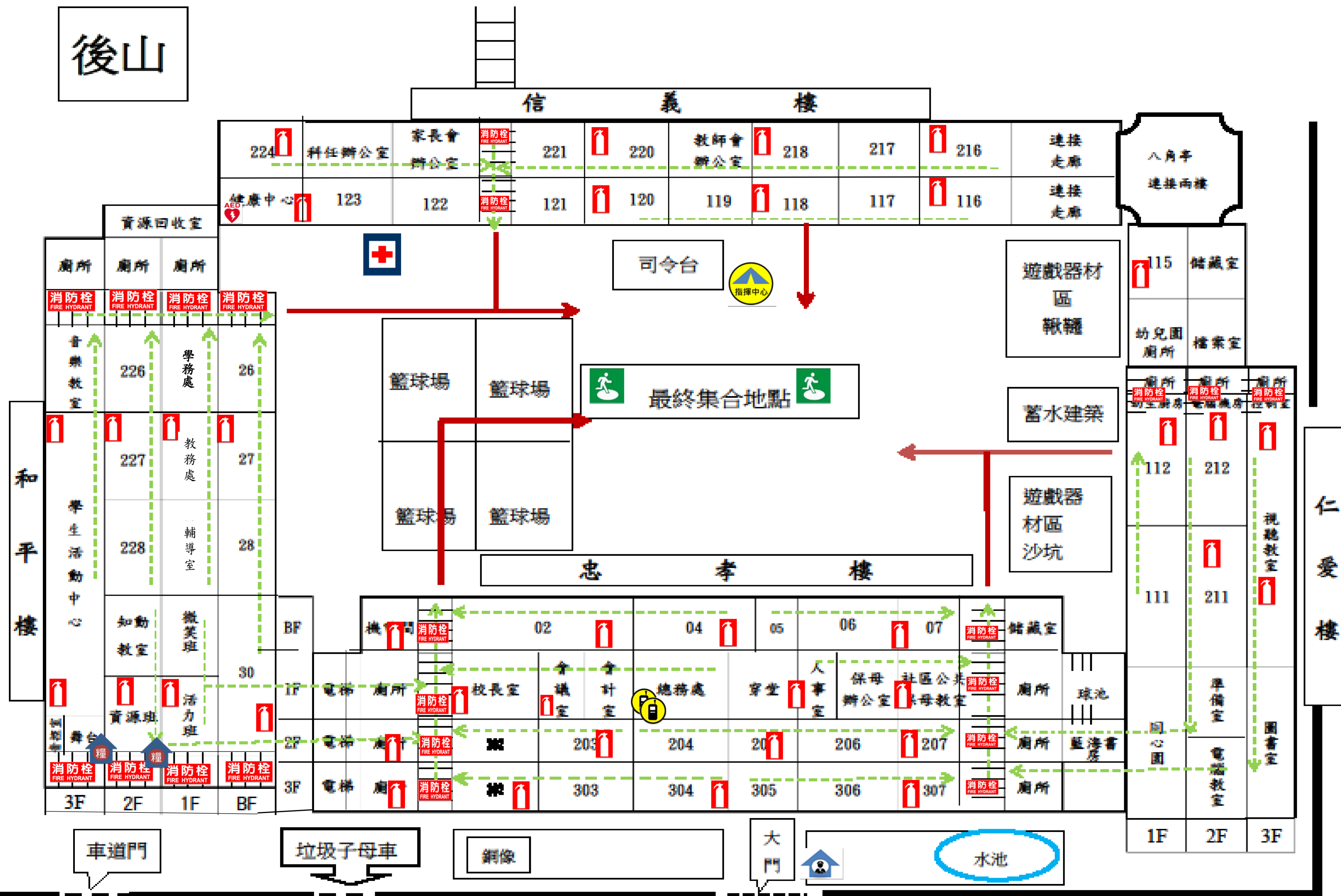
輻射潛勢：低

海嘯潛勢：低

## 標示

建築內逃生路線

建築外逃生路線



## 設施

室外避難處所		指揮中心		急救站		滅火器		消防栓	
物資儲備地點		AED位置		救援器材放置點		通訊設備放置點		警衛室	

舊莊街一段96巷